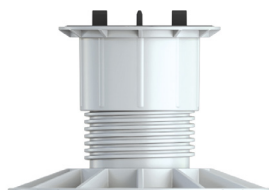




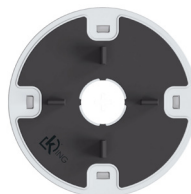
## K6



**K4**  
H 95 - 152 mm



PROLUNGA  
H 113 mm



TESTA  
Ø 130 mm



BASE  
Ø 205 mm

KING	Misure (mm)	Diametro base (mm)	Diametro testa (mm)	Alette (mm)
<b>K6</b>	H 159 - 272	Ø 205 mm	Ø 130 mm	Sp.2 - 3 - 4 - 8 mm H 12 mm

**NOTA:** Lo spessore standard delle alette è 4 mm. Su richiesta sono disponibili alette di spessore 2, 3 o 8 mm.

## Descrizione di capitolato

Fornitura di supporto in polipropilene tipo "KING" per posa di pavimenti sopraelevati da esterno, composto da una base basculante di diametro 205 mm, con larghi preintagli anti fessurazione manto impermeabile nella faccia inferiore della base, sistema autolivellante nella calotta sferica della base e della vite, capace di contrastare pendenze del piano di posa fino al 5%.

L'unione tra la base e la vite permette il funzionamento di una serie di incastri che trasformano il supporto da autolivellante a fisso, il funzionamento avviene per mezzo del movimento rotatorio di una delle due calotte sferiche.

La vite, regolabile da 159 a 272 mm, scorre all'interno della madrevite che sorregge la testa; la testa è svincolata dalla madrevite in modo da consentire la regolazione in altezza del supporto a pavimento posato. Il supporto è dotato di prolunghe che permettono il raggiungimento di diverse altezze.

Il sistema è regolabile con l'ausilio di apposita chiave di registrazione in dotazione, utilizzabile anche a pavimentazione completamente posata. La testa del supporto, avente diametro 130 mm, è rivestita in gomma, di colore nero, con alette di spessore 2, 3, 4 o 8 mm, h 12 mm anch'esse in gomma antirottura. La chiave di regolazione in acciaio zincato, protetta da verniciatura nera e da una tripla cottura, presenta una forma ad L ed è provvista di due innesti a croce e a taglio.

KING	CODICE	Composizione	Peso scatola (kg)	Misura Scatola (cm)	Scatole max per bancale	Peso bancale (kg)	Dimensione bancale (cm)	Pezzi per scatola
<b>K6</b>	<b>K6159272</b>	<b>K4</b>	10,4	39X55X37	24	264	80X120XH235	20
		<b>P1</b>	8,6	39X55X30	28	138	80X120XH230	40

<b>MATERIA PRIMA</b>	Polipropilene caricato 20% talco e gomma nella testa e nelle alette
<b>IMPATTO AMBIENTALE</b>	Riutilizzabile - Rifiuto non pericoloso
<b>CAMPO D'IMPIEGO (PIANO DI APPOGGIO)</b>	Su qualsiasi membrana impermeabile Su qualsiasi pannello isolante rigido Su qualsiasi piano di posa solido e compatto

### Consigli di posa di un sopraelevato su pacchetto isolante ed impermeabile

Consigliamo l'uso di pannelli in EPS o XPS o altro isolante termico, con valori di resistenza allo schiacciamento "idonei alla resistenza da compressione esercitata da pavimentazione sopraelevata su supporti in PP". La mancata verifica dell'idoneità del pannello isolante, potrebbe causare lo schiacciamento del pannello sotto il peso del sopraelevato, causa di antiestetici movimenti dell'intera pavimentazione; inoltre, l'eccessiva duttilità del pannello isolante, potrebbe compromettere le performance del manto impermeabile e/o dei supporti preposti al sopraelevamento delle pavimentazioni. In questa situazione consigliamo un confronto preliminare sia con i nostri tecnici sia con i produttori del pannello isolante; se dovessero sussistere dubbi in merito alla resistenza alla compressione del pannello, suggeriamo sempre l'utilizzo dei nostri separatori Skudo per la sola tutela dell'impermeabilizzazione.