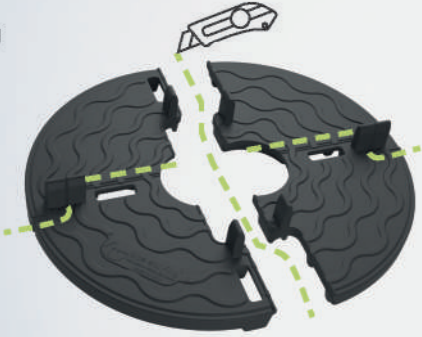




Cloud



BACK SIDE



**CLOUD: facilité de division et ailettes toujours présents**

Cloud est équipé avec **ailettes standard de 4 mm**, mais **sur demande, elles sont disponibles aussi en 2 ou 3 mm**. Grâce au prétrirage conçu par DPS Solving et présent sur la part inférieure ainsi que sur les rallonges, c'est **possible de répartir le plot en quatre parties avec seulement l'aide d'un cutter**. La formation particulière du prétrirage permet de maintenir sur chaque quart de Cloud les ailettes pour le placer aux **coins de 90°, 180°, 270°**, en suivant la géométrie des bords et en optimisant au maximum le produit

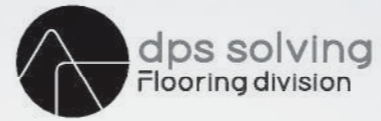
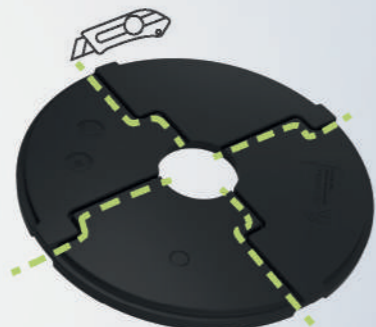
**CLOUD: Einfache Aufteilung und immer vorhandene Flügel**

Cloud ist mit **Standard-Lamellen von 4 mm** Größe ausgestattet, aber **auf Anfrage auch in den Größen 2 und 3 mm erhältlich**. Dank des von Dps Solving entwickelten Vorschritts, der sowohl an der Unterseite der Cloud als auch in ihren Verlängerungen vorhanden ist, **kann die Halterung mit einem einfachen Cutter in Viertel unterteilt werden**. Die besondere Form der Vorschrittform ermöglicht es, auf jedem einzelnen Viertel der Cloud die Distanzflügeln zu halten, um sie **in Winkeln von 90°, 180° oder 270° zu positionieren**, um der Geometrie der Kanten zu folgen und das Produkt maximal zu optimieren.

Rallonge Cloud  
Cloud Verlängerung



BACK SIDE

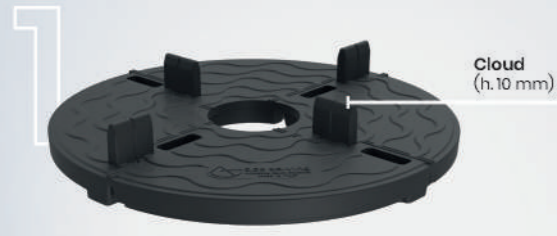


Made in Italy  
[www.dpsolving.com](http://www.dpsolving.com)

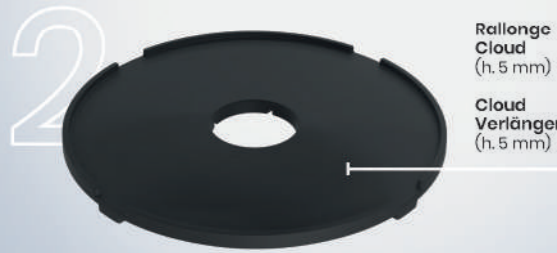
DPS SOLVING S.r.l.  
Commercial & Logistics Office:  
Viale Commercio, 17 - 37044 Colonna Veneta (VR) - Italy  
Tel. +39 0442 412042

800 47 27 76





Cloud  
(h. 10 mm)



Rallonge  
Cloud  
(h. 5 mm)

Cloud  
Verlängerung  
(h. 5 mm)

### CLOUD: la réponse en caoutchouc pour les sols irréguliers

Cloud est le support fixe entièrement en caoutchouc thermoplastique, conçu et fabriqué par DPS Solving pour répondre aux besoins du marché.

C'est un support conçu pour offrir des solutions inégalées sur sols très irréguliers, tels que graviers, terres battues et béton brut, puisque la ductilité du matériau permet l'absorption plus facilement des irrégularités du souterrain.

Cloud, grâce à l'élasticité de sa matière, **réduit le bruit** résultant de la circulation piétonnière, tout en offrant le double avantage : **antidérapant** et **stabilité** indispensable au sol.

### CLOUD: die Gummiantwort für die unregelmäßige Untergründe

Cloud ist die Festplattenhalterung, die vollständig aus thermoplastischem Gummi besteht und von DPS Solving entwickelt und hergestellt wurde, um den Marktanforderungen gerecht zu werden. Es ist eine Unterstüztung, die einzigartige Lösungen auf sehr unebenen Untergründen wie **Kies, Erdreich und Rohzement** bietet, da die Duktilität des Materials ermöglicht, leichter Unebenheiten im Untergrund aufzufangen.

Cloud, dank der Elastizität seines Materials, bricht **Trittschallakustike** Brücken ein und bietet gleichzeitig die Doppelter Vorteil: **Anti-Rutsch und Stabilität**, notwendig für die Böden.

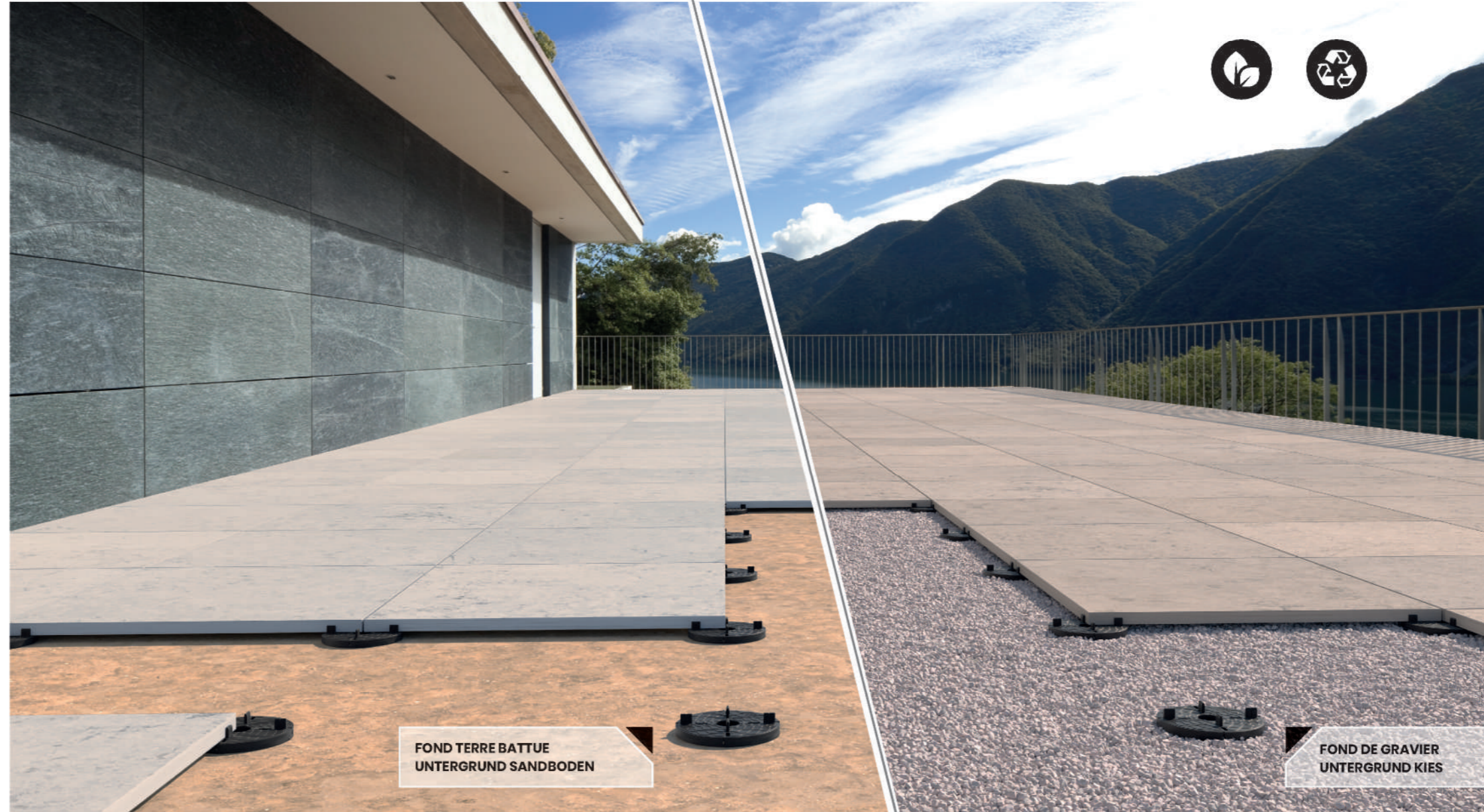
### La hauteur n'est pas un problème

Cloud est capable de surélever les étages d'externe à partir de **10 mm**, réalisable grâce aux **rallonges de 5 mm** chaque rallonge, jusqu'à un **maximum recommandé de 3**. Grâce aux trous présents sur le côté des ailettes vous pouvez également **moduler ensemble plusieurs supports Cloud**, toujours considérant un maximum de 3 éléments.



### Die Höhe ist kein Problem

Cloud ist in der Lage, Bodenbeläge für den Außenbereich ab **10 mm** zu erhöhen, und kann dank der **Cloud-Verlängerungen in 5-mm-Schritten bis zu einem empfohlenen Maximum von 3 Verlängerungen implementiert werden**. Dank der Löcher an der Seite der Flügel ist es auch möglich, **mehrere Cloud Stelzlager miteinander zu kombinieren**, immer bis zu einem Maximum von 3 Elementen.



FOND TERRE BATTUE  
UNTERGRUND SANDBODEN

FOND DE GRAVIER  
UNTERGRUND KIES



### CLOUD: la solution pour les sols irréguliers

Cloud pour son faible épaisseur et la résistance technique du matériau utilisé est le support fondamental qui offre des **solutions rapides pour les sols avec des fonds irréguliers**, ou pour **réaménager un revêtement déjà existant** offrant un look totalement renouvelé!

Dans le cas où il n'y a pas de différences de hauteur particulières ou dans d'autres situations où c'est suffisant de suivre la pente du sol, Cloud est **simplement posé en adhérence**, prêt à recevoir les dalles du futur plancher, assisté par les **accessoires Lucky ou Daisy pour épaissir des légères différences de hauteur**.

### CLOUD: die Lösung bei unregelmäßigen Unterlagen

Cloud, wegen seiner geringen Dicke und technische Widerstand des verwendeten Materials, ist der grundlegende Stelzlager, dass **die schnelle Lösungen für Böden mit unregelmäßigen Untergründen bietet**, bzw einen vorhandenen Bodenbelag saniert und einen völlig neuen Look ermöglicht!

In Situationen, in denen keine besonderen Höhenunterschiede zu kompensieren auftreten oder in anderen Situationen, in denen der Neigung des Untergrunds zu folgen ausreichend ist, wird Cloud **einfach in die Haftung gelegt**, bereit, die Platten des zukünftigen Bodenbelags aufzunehmen, **unterstützt von Lucky- oder Daisy-Zubehör, um leichte Höhenunterschiede zu verdicken**.

