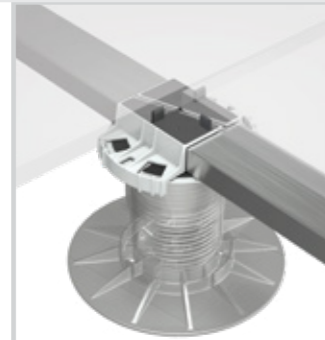
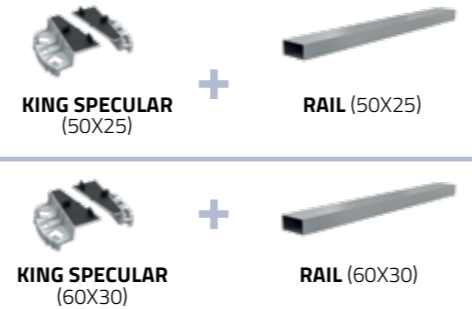
SOL
FLOORINGOptions de fixation
de sous-structure

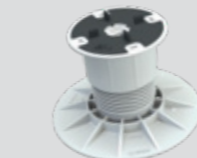
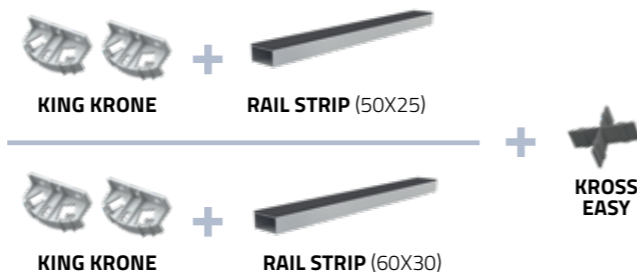
1

CERAMIC

TÊTE LISSE
GLATTER
KOPFUNIQUEMENT AVEC KING
NUR MIT KING

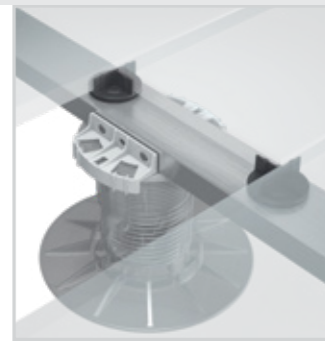
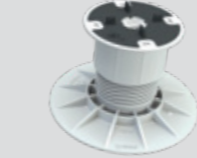
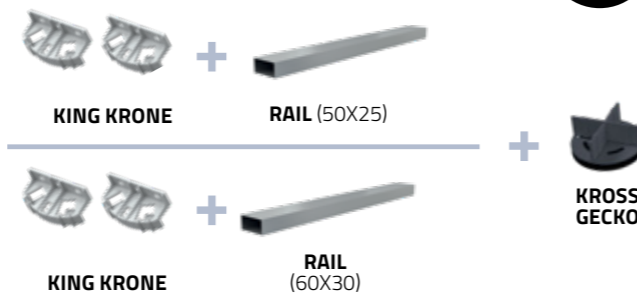
2

CERAMIC

TÊTE LISSE
GLATTER
KOPFUNIQUEMENT AVEC KING
NUR MIT KING

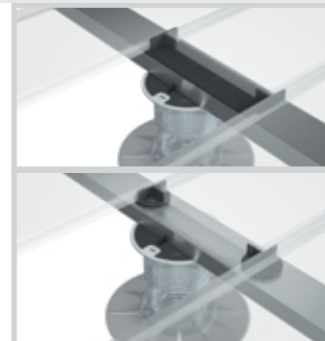
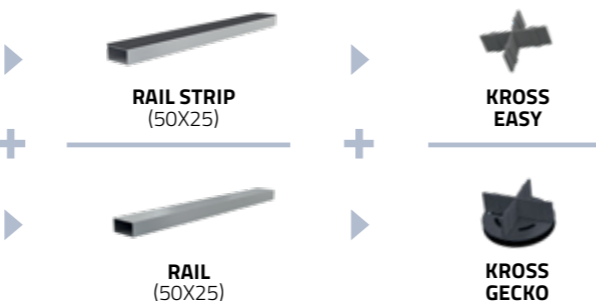
3

CERAMIC

TÊTE LISSE
GLATTER
KOPFUNIQUEMENT AVEC KING
NUR MIT KING

4

CERAMIC

TÊTE 2 AILETTES
2-FLUGENKOPFAVEC TOUS LES PLOTS
MIT ALLEN TRÄGERNBefestigungsmöglichkeiten für Unterkonstruktionen zum
Verlegen von Keramikböden**King Specular+Rail**

Option d'assemblage avec la paire de **King Specular** ancrée à la tête lisse du support King, en combinaison avec les poutrelles **Rail** en aluminium au choix entre les deux tailles: 50x25 ou 60x30 mm.

King Specular+Rail

Montagemöglichkeit mit dem **King Specular** -Haken-Paar, das am glatten Kopf des King-Trägers verankert ist, in Kombination mit den Aluminiumbalken, die zwischen den beiden Formaten gewählt werden können: 50x25 o 60x30 mm.

2 King Krone+Rail Strip

Les **Rail Strip** sont logées entre les deux crochets **King Krone**, qui s'enclenchent sur la tête lisse du support. L'utilisation de **Kross Easy** vous permet d'espacer les planches entre elles.

2 King Krone+Rail Strip

Rail Strip-Balken befinden sich zwischen den beiden King Krone-Haken und greifen in den glatten Kopf des Trägers ein. Der Einsatz des **Kross Easy**-Spreizers erlaubt die Distanzierung der Leisten untereinander.

2 King Krone+Rail + Kross Gecko

Les **Rail** sont logées entre les deux crochets **King Krone**, qui s'enclenchent sur la tête lisse du support. L'utilisation de **Kross Gecko** avec ventouse vous permet d'espacer les planches entre elles.

2 King Krone+Rail + Kross Gecko

Schienenbalken werden zwischen den beiden **King Krone**-Haken platziert und greifen in den glatten Kopf des Trägers ein. Der Einsatz des Spreizers mit **Kross Gecko** mit Saugnapf erlaubt es, die Leisten voneinander zu distanzieren und in Position zu halten.

Rail entre les ailettes de la tête

Les **Rails** sont placés en appui entre deux ailettes de la tête du support, après avoir enlevé les opposées. Si **Rail Strip** est choisi, la croix **Kross Easy** doit être utilisée; par contre, sans bande Strip, il est recommandé d'utiliser **Kross Gecko**, la croix avec ventouse, pour espacer les planches.

Rail zwischen den Lamellen des Kopfes

Die **Rail**-Balken werden zwischen den beiden Lamellen des Stützenkopfes verlegt, wobei die gegenüberliegenden Lamellen entfernt werden. Wenn Sie sich für **Rail Strip** entscheiden, müssen Sie den einfachen Spreizer Kross Easy verwenden, während Sie ohne Strip **Kross Gecko**, der Spreizer mit Saugnapf, zum Absetzen der Leisten verwenden.

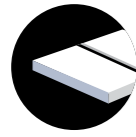
**PRODOTTO
SUGGERITO: TLIX**

S'il est nécessaire de relier les poutrelles aluminium Rail entre elles, TLIX est disponible, l'accessoire universel pour réaliser tout type de raccordement. Voir page 200

**EMFOHLENES
PRODUKT: TLIX**

Wenn es erforderlich ist, die Aluminium-Schienenbalken miteinander zu verbinden, steht TLIX zur Verfügung, das universelle Zubehör für die Herstellung jeder Art von Verbindung. Siehe Seite 200



SOL
FLOORING

Options de fixation de sous-structure avec Tekno Rail

5	CERAMIC		<p>BASE + VIS QUEEN FUNDAMENT + SCHRAUBE QUEEN</p> <p>QUEEN CROWN</p> <p>RAIL (50X25)</p> <p>RAIL (60X30)</p> <p>KROSS GECKO</p>	<p>UNIQUEMENT AVEC QUEEN VERLEGNUR MIT QUEEN</p>
6	CERAMIC		<p>QUEEN</p> <p>TEKNO RAIL</p> <p>KROSS PLATE</p>	<p>AVEC TOUS LES PLOTS MIT ALLEN TRÄGERN</p>
7	CERAMIC		<p>TEKNO RAIL</p> <p>KROSS PLATE</p>	<p>SANS PLOTS OHNE STÜTZE</p>
8	CERAMIC		<p>SUPPORT STÜTZE</p> <p>TEKNO RAIL</p> <p>CLIP FIT</p> <p>CLIP EASY</p> <p>KROSS PLATE 4 mm</p> <p>KROSS PLATE 2 mm</p>	<p>AVEC TOUS LES PLOTS MIT ALLEN TRÄGERN</p>
9	CERAMIC		<p>TEKNO RAIL</p> <p>CLIP FIT</p> <p>CLIP EASY</p> <p>KROSS PLATE 4 mm</p> <p>KROSS PLATE 2 mm</p>	<p>SANS PLOTS OHNE STÜTZE</p>

Befestigungsmöglichkeiten der Unterkonstruktion bei der Verlegung von Keramikböden mit Tekno Rail

Queen Crown et aluminium Rail avec supports Queen

La tête **Queen Crown** montée sur la vis de support Queen au lieu de la tête standard, est également fonctionnelle pour l'assemblage de sous-structures en aluminium faites avec Rail. L'utilisation de la croix **Kross Gecko** avec ventouse vous permet d'espacer les planches ou plaques en céramique entre elles pour les garder en place.

Queen Crown und Balken aus Aluminium Rail mit Queen-Stützen

Der **Queen-Crown**-Kopf, der anstelle des Standardkopfes auf die Schraube der Queen-Stütze montiert wird, ist auch für die Montage von Aluminium-Unterkonstruktionen aus Rail-Trägern geeignet. Durch die Verwendung des **Kross Gecko**-Kreuzes mit Saugnapf können Sie die Leisten oder Keramikplatten zwischen ihnen platzieren und in Position halten.

Tekno Rail + Kross Plate avec tous les supports

Assemblage avec **Tekno Rail** et caoutchouc sur la face supérieure + écarteurs **Kross Plate**, pour la pose de sols en planches céramiques, y compris multi-formats. Les **Tekno Rail** se clipsent sur la paire centrale de triples ailettes des supports Queen et Lord, ou sur une paire d'ailettes des supports King et Junior.

Tekno Rail + Kross Plate mit allen Stützen

Montagemöglichkeit mit **Tekno Rail**-Balken und gummierter Schiene auf der Oberseite + **Kross-Plate**-Kreuzen zum Verlegen von Doppelböden mit Keramikleisten, auch im Multiformat. Die Balken greifen ein, indem sie ein Paar Dreifachlamellen der Queen- und Lord-Stützen oder ein Paar Lamellen der King- und Junior-Stützen beißen.

Tekno Rail + Kross Plate sans supports

Possibilité d'installer **Tekno Rail** et caoutchouc sur la face inférieure et supérieure, directement en appui sur la surface de pose, pour créer des planchers surélevés en céramique avec des hauteurs limitées. Les écarteurs **Kross Plate** maintiennent les planches ou plaques en céramique dans la bonne position.

Tekno Rail + Kross Plate ohne Stützen

Option zur Installation von **Tekno Rail**-Trägern und gummierten Schienen an der Unter- und Oberseite, die direkt auf der Verlegefläche aufliegen, um erhöhte Keramikböden mit begrenzten Höhen zu schaffen. **Kross-Plate**-Spreizer halten die Keramikbretter oder -platten in der richtigen Position.

Tekno Rail + Clip Fit avec action coupe-vent avec tous les supports

Option de montage avec **Tekno Rail** et caoutchouc sur la face supérieure - ancré à une paire de triple ailettes de supports Queen et Lord ou une paire d'ailettes de supports King et Junior - et Clip Fit, pour l'installation de planchers surélevés en **céramique**, résistants aux vents moyens et forts.

Tekno Rail + Clip Fit mit allen Stützen und winddichter Wirkung

Montagemöglichkeit mit **Tekno Rail**-Balken und Gummikette auf der Oberseite - verankert an zwei Dreifachlamellen der Queen- und Lord-Stützen oder an zwei Lamellen der King- und Junior-Stützen - und Clip Fit zum Verlegen von Keramik-Doppelböden, beständig gegen mittlere und starke Winde.

Tekno Rail + Clip Fit avec action coupe-vent sans supports

Possibilité de pose avec **Tekno Rail** avec caoutchouc sur la face inférieure et supérieure, posé directement sur la surface de pose, et Clip Fit, pour la pose de sols en **céramique** surélevés avec des hauteurs limitées.

Tekno Rail + Clip Fit ohne Stützen und mit winddichter Wirkung

Option zum Verlegen mit **Tekno Rail**-Trägern mit gummierter Schiene auf der Unter- und Oberseite, die auf der Verlegefläche ruhen, und Clip Fit zum Verlegen von erhöhten Keramikböden mit begrenzten Höhen.